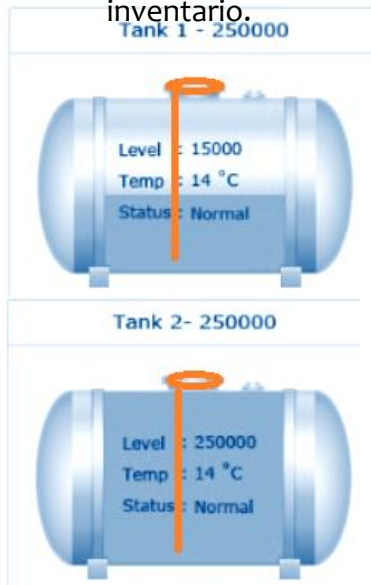


# Control y Administration de Combustible



## Sistema de Monitoreo de Tanques

Sistemas de monitoreo de tanques, fue diseñado para gestionar el inventario de combustible del sistema de almacenamiento, la productividad, la presentación de informes, alarmas de detección de fugas, y también permite la conciliación del inventario.



## Gasolinera

Provee información precisa y completa sobre el uso de combustible. Se reduce el robo del mismo y restringe los vehículos no autorizados.

Información completa para llevar el mantenimiento de vehículos y aumento de la eficiencia de la administración de la flota



## Pipa

Registra cada gota dispensada a sus camiones de forma automática. Evita dispensar el producto equivocado en el vehículo.

Se registran datos y se realizan conciliaciones del consumo de combustible a los inventarios. Todas las transacciones de los vehículos viajan a una base de datos central

Acelera la operación mediante la eliminación de registro de datos manuales



Sistema en la Nube

Software

Interface

SAP  
ORACLE  
LINUX

CLIENTES

## Control de Combustible en Flota

Mejora la rentabilidad, la responsabilidad y el rendimiento – Mejora el ROI. Optimiza el consumo de combustible y se optimiza el mantenimiento de los vehículos

Aumenta la eficiencia operativa. Detecta y evita el desperdicio alto de combustible. Elimina el uso del vehículo no autorizado.

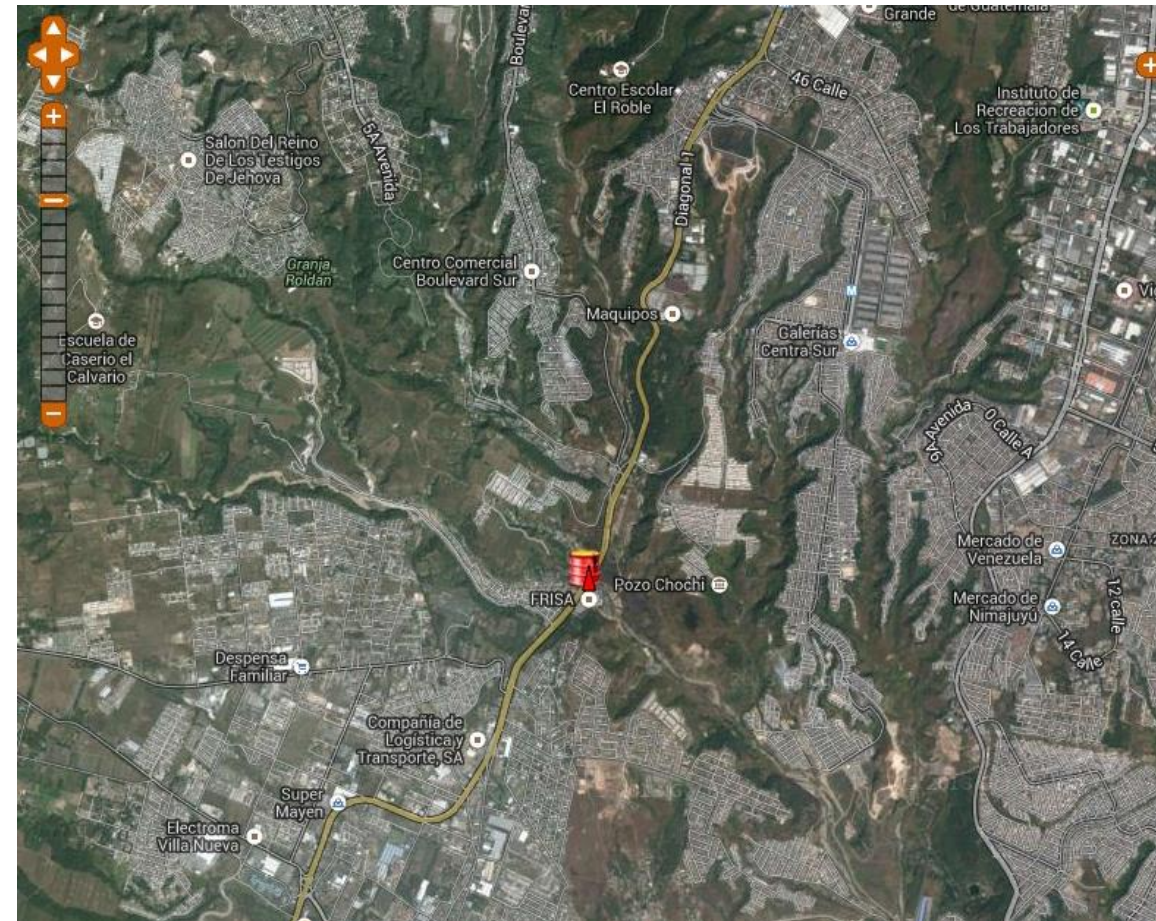
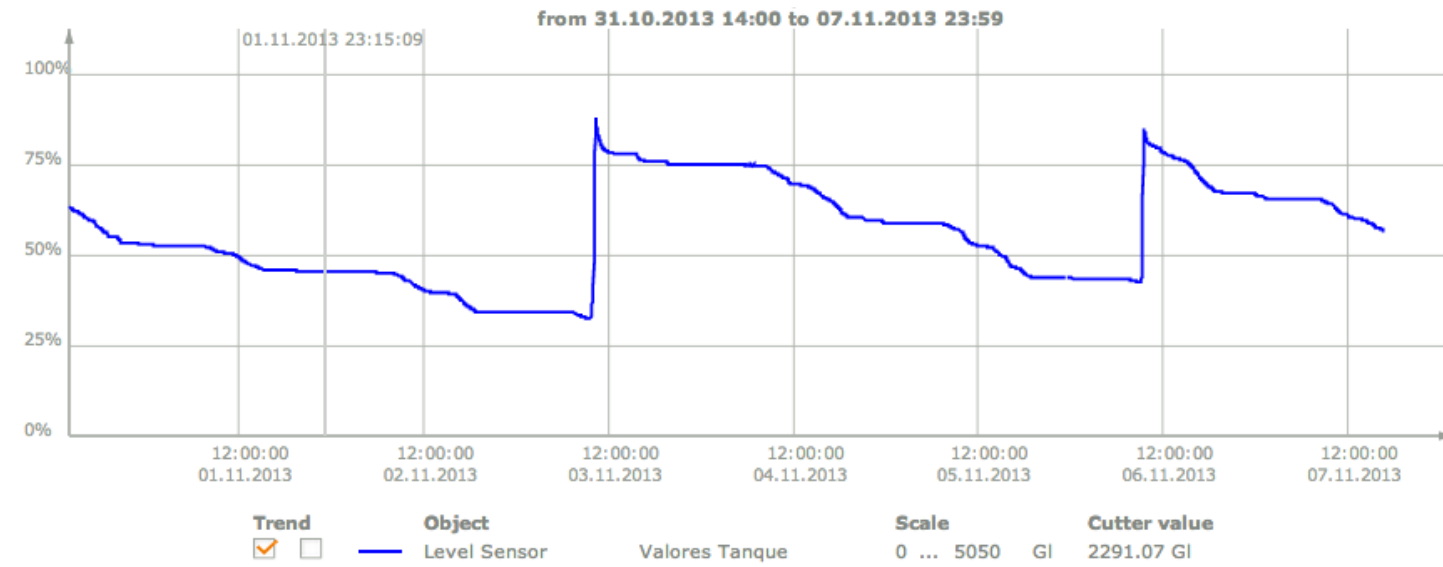
Mejora la seguridad en la conducción., Previene el robo y fraude, La información es transparente y confiable



# Control y Administración de Combustible



## Sistema de Monitoreo de



# Control y Administración de Combustible



## Gasolinera + Pipa

Vehiculo							Fecha		Estacion
Vehiculo	Nombre de vehiculo	Odometro	Odometro Pr...	Dif. KM	Odometer units	KM/GL	Fecha	Hora	Nombre de la Estaci
54113	TOYOTA	668009	667855	154	Km	0.050	19/08/2011	07:05:11	La Union
28012	PALANGANA	1	1	0	Km	0.000	19/08/2011	07:07:28	La Union
54222	TOYOTA HILUX	78451	77889	562	Km	0.020	19/08/2011	07:07:33	La Union
32447	LOW-BOY	0	0	0	Km	0.000	19/08/2011	07:11:28	La Union
32447	LOW-BOY	0	0	0	Km	0.000	19/08/2011	07:12:13	La Union
26004	CAMION MERCEDES	1375	1375	0	Km	0.000	19/08/2011	07:13:23	La Union
22145	CABEZAL KENWORTH	28453	28449	4	Km	6.030	19/08/2011	07:17:40	La Union
22023	CABEZAL KENWORTH	5494	5484	10	Km	2.370	19/08/2011	07:21:23	La Union
28008	PALANGANA	8585	8580	5	Km	7.990	19/08/2011	07:24:25	La Union
20135	BUS INTERNATIONAL	1	1	0	Km	0.000	19/08/2011	07:27:48	La Union
54176	TOYOTA	181449	181205	244	Km	0.030	19/08/2011	07:33:25	La Union
54133	TOYOTA	376006	375634	372	Km	0.030	19/08/2011	07:35:42	La Union
54159	TOYOTA	312425	312188	237	Km	0.020	19/08/2011	07:39:42	La Union
54233	TOYOTA RUNNER	75243	74947	296	Km	0.030	19/08/2011	07:43:42	La Union
54235	MICROBUS	46604	46369	235	Km	0.020	19/08/2011	07:47:27	La Union
26206	COMPRESOR 08	0	0	0	Km	0.000	19/08/2011	07:47:50	La Union
54242	CAMIONCITO	13759	13560	199	Km	0.040	19/08/2011	07:50:30	La Union
22120	CABEZAL KENWORTH	6884	6877	7	Km	4.330	19/08/2011	08:00:19	La Union
32446	LOW-BOY	0	0	0	Km	0.000	19/08/2011	08:03:12	La Union
32446	LOW-BOY	0	0	0	Km	0.000	19/08/2011	08:04:13	La Union
26007	CAMION 07	6367	6354	13	Km	2.280	19/08/2011	08:08:25	La Union
70007	CAMION MOVIL 07	1	1	0	Km	0.000	19/08/2011	08:14:40	La Union
20124	BUS INTERNATIONAL	3	1	2	Km	9.980	19/08/2011	08:21:35	La Union
20149	BUS INTERNATIONAL	4106	4096	10	Km	2.370	19/08/2011	08:30:48	La Union
20079	BUS INTERNATIONAL	14213	14209	4	Km	3.360	19/08/2011	08:39:57	La Union
20102	BUS INTERNATIONAL	2145	2134	11	Km	3.300	19/08/2011	08:47:32	La Union
54081	TOYOTA	692378	691953	425	Km	0.030	19/08/2011	08:52:11	La Union
54170	TOYOTA	72343	72098	245	Km	0.020	19/08/2011	08:53:51	La Union
58003	TRACTOR FERGUSON	14325	14288	37	Km	0.300	19/08/2011	09:02:38	La Union
<b>20077</b>	<b>BUS INTERNATI...</b>	<b>1</b>	<b>1</b>	<b>0</b>	<b>Km</b>	<b>0.000</b>	<b>19/08/2...</b>	<b>09:14:13</b>	<b>La Union</b>

**Tank's list**

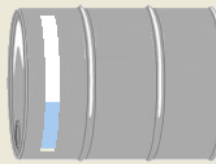
ID de tanq... Producto

Estacion : ALTRACO

1 Diesel

---

**Propiedades del Tanque**



Estacion 1  
 Tanque 1  
 Producto Diesel  
 Capacity 5000  
 Nivel Alerta 500  
 Known level 1673,703

**Tank activity**

Delivery Measurement

Estacion	ID de tanq...	Delivery Date	Producto	Cantidad	Voucher	RecordType	use_ID	Changed
ALTRACO	1	23/02/2011 11:00:00 ...	Diesel	333	CombSnRafa ...	Fuel IV interface	LMOLINA	24/02/20...
ALTRACO	1	28/02/2011 01:00:00 ...	Diesel	2200	CombSnRafa ...	Fuel IV interface	LMOLINA	28/02/20...
ALTRACO	1	28/02/2011 01:00:00 ...	Diesel	200	CombSnRafa ...	Fuel IV interface	LMOLINA	02/03/20...
ALTRACO	1	07/03/2011 09:45:00 ...	Diesel	1000	CombSnRafa ...	Fuel IV interface	LMOLINA	07/03/20...
ALTRACO	1	08/03/2011 01:15:00 ...	Diesel	1000	CombSnRafa ...	Fuel IV interface	LMOLINA	08/03/20...
ALTRACO	1	11/03/2011 11:30:00 ...	Diesel	2000	Pacific 5098	Fuel IV interface	LMOLINA	11/03/20...
ALTRACO	1	16/03/2011 04:30:00 ...	Diesel	2000	CmbSnRafa 8...	Fuel IV interface	LMOLINA	16/03/20...
ALTRACO	1	22/03/2011 10:45:00 ...	Diesel	2000	CmbSnRafa 8...	Fuel IV interface	LMOLINA	23/03/20...
ALTRACO	1	25/03/2011 02:00:00 ...	Diesel	2000	CombSnRafa ...	Fuel IV interface	LMOLINA	28/03/20...
ALTRACO	1	31/03/2011 01:00:00 ...	Diesel	2000	Pacific No. 5...	Fuel IV interface	LMOLINA	31/03/20...
ALTRACO	1	06/04/2011 10:30:00 ...	Diesel	2000	CmbSnRafa 5...	Fuel IV interface	LMOLINA	06/04/20...
ALTRACO	1	09/04/2011 01:30:00 ...	Diesel	2000	CmbSnRafa 8...	Fuel IV interface	LMOLINA	11/04/20...
ALTRACO	1	16/04/2011 05:00:00 ...	Diesel	2000	CombSnRafa ...	Fuel IV interface	LMOLINA	18/04/20...
ALTRACO	1	25/04/2011 03:45:00 ...	Diesel	2000	Coseprosa 50...	Fuel IV interface	LMOLINA	27/04/20...
ALTRACO	1	29/04/2011 10:30:00 ...	Diesel	1899	Coseprosa 69...	Fuel IV interface	LMOLINA	29/04/20...
ALTRACO	1	04/05/2011 03:15:00 ...	Diesel	2000	Coseprosa 50...	Fuel IV interface	LMOLINA	04/05/20...
ALTRACO	1	09/05/2011 11:10:00 ...	Diesel	1949	Coseprosa 51...	Fuel IV interface	LMOLINA	09/05/20...
ALTRACO	1	11/05/2011 04:30:00 ...	Diesel	2000	Coseprosa 51...	Fuel IV interface	LMOLINA	11/05/20...
ALTRACO	1	16/05/2011 02:20:00 ...	Diesel	2000	Coseprosa 70...	Fuel IV interface	LMOLINA	16/05/20...
ALTRACO	1	20/05/2011 01:00:00 ...	Diesel	1940	Coseprosa 51...	Fuel IV interface	LMOLINA	20/05/20...

38 0

(Delivery Date >= 20/02/2011) and (Cantidad > 0)

Customize...

# Control y Administration de Combustible



## Control de Combustible en Flota

# de t...	Vehiculo	Cantidad de Producto	Odometro	Odometro Pr...	Dif. KM	KM/GL	Fecha	Hora
20202	V-202	6.076	144034	143947	87	14.320	01/09/2...	18:23:28
20202	V-202	12.003	144140	144034	106	8.830	03/09/2012	16:21:44
20202	V-202	10.013	144263	144140	123	12.280	04/09/2012	14:07:14
20202	V-202	9.005	144368	144263	105	11.660	05/09/2012	13:23:44
20202	V-202	10	144491	144368	123	12.300	06/09/2012	13:38:31
20202	V-202	7.52	145287	144491	796	105.850	19/09/2012	13:49:42
20202	V-202	10.004	145415	145287	128	12.790	20/09/2012	14:54:11
20202	V-202	9.02	145502	145415	87	9.650	21/09/2012	13:52:20
20202	V-202	9.004	145701	145502	199	22.100	25/09/2012	15:29:45
9		82.65				AVG=23.31		

Variación en rendimientos

# de t...	Vehiculo	Cantidad de Producto	Odometro	Odometro Pr...	Dif. KM	KM/GL	Fecha	Hora
20253	V-253	8.013	43680	43554	126	15.720	01/09/2012	06:00:44
20253	V-253	8.515	43819	43680	139	16.320	01/09/2012	17:17:03
20253	V-253	12.508	43963	43819	144	11.510	03/09/2...	07:58:53
20253	V-253	17.5	44246	43963	283	16.170	05/09/2012	07:32:54
4		46.54				AVG=14.93		