



# **STRONG**TRACK

LA NUEVA GENERACIÓN EN GPS

[www.strongtrack.com](http://www.strongtrack.com)



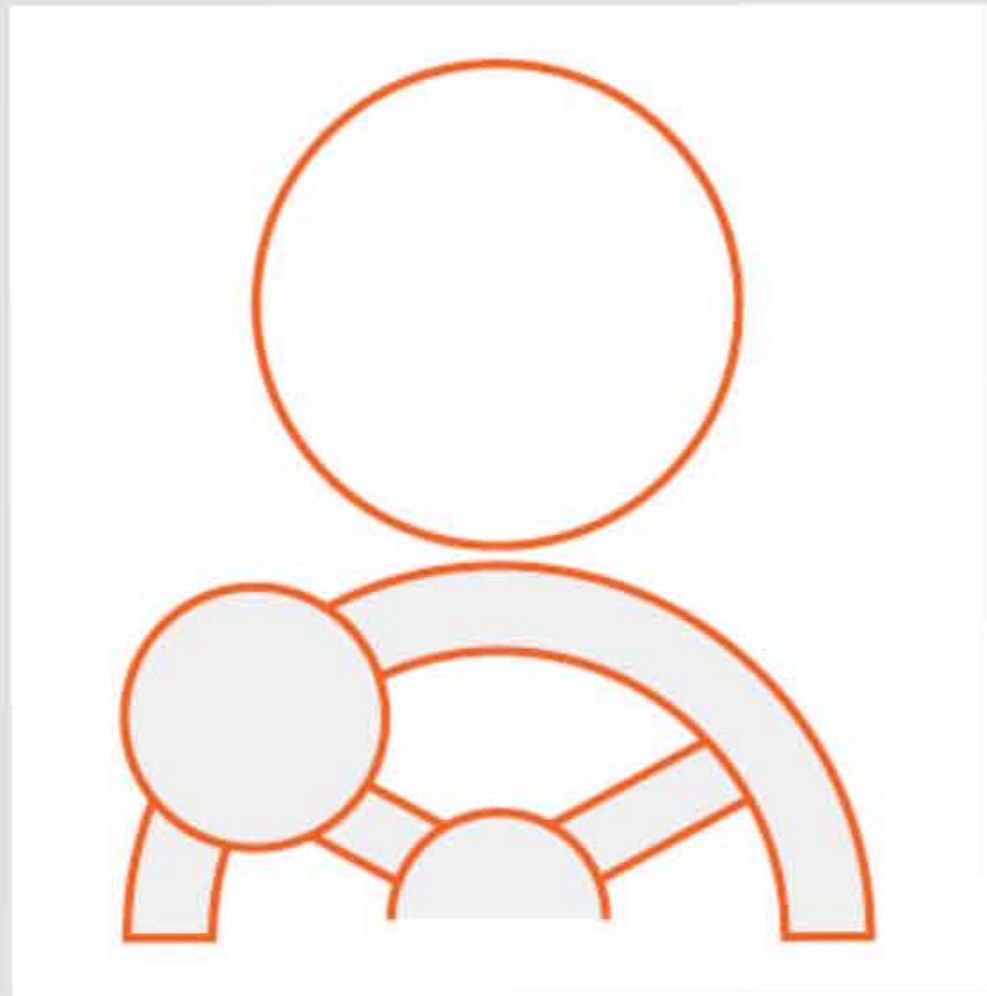


Nuestra solución está diseñada para crear todo tipo de eventos según las necesidades del cliente.

Entre las opciones del sistema se encuentra la posibilidad de crear Alertas personalizadas, Geo-cercas, Rutas, Reportes en tiempo real con información precisa y detallada.



Los reportes y alertas generadas por nuestro sistema, pueden ser visualizados a través de la web, correos electronicos y mensajes de texto



Nuestro equipo además de generar información sobre la unidad, es capaz de generar avisos sobre el comportamiento del piloto, seguridad en el manejo, uso de frenos, aceleración, guardado de distancia, minimizando el riesgo de accidentes y mejora la eficiencia de los pilotos.

Nuestra plataforma web esta diseñada para poder tener control y manejo de todas nuestras unidades de una manera facil y sencilla con opciones tales como:

# CONTROL TOTAL DE LAS UNIDADES

Strongtrack de Guatemala, S.A. (dgtistemas) | 12:28 | [Salir](#)

**STRONGTRACK**  
LA NUEVA GENERACIÓN EN GPS

Inicio

Recursos

Planes

Monitoreo

Mapa

Reportes

Perfil

Ayuda

Recursos

Detalles




Unidades
Grupos
Conductores
Usuarios
Perímetros
Rutas

Ir a: < 1 >

Grupo: Gauss

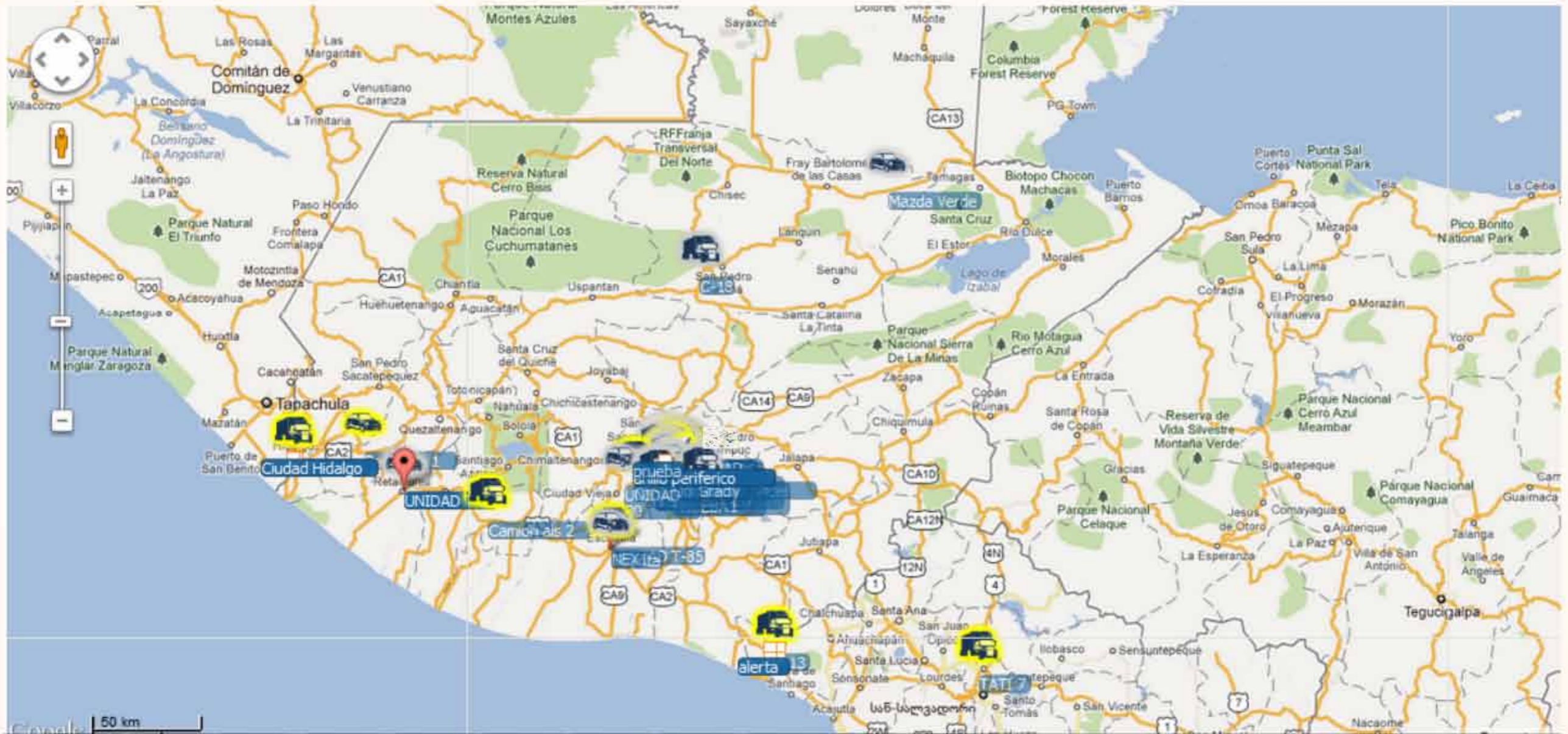
Buscar:

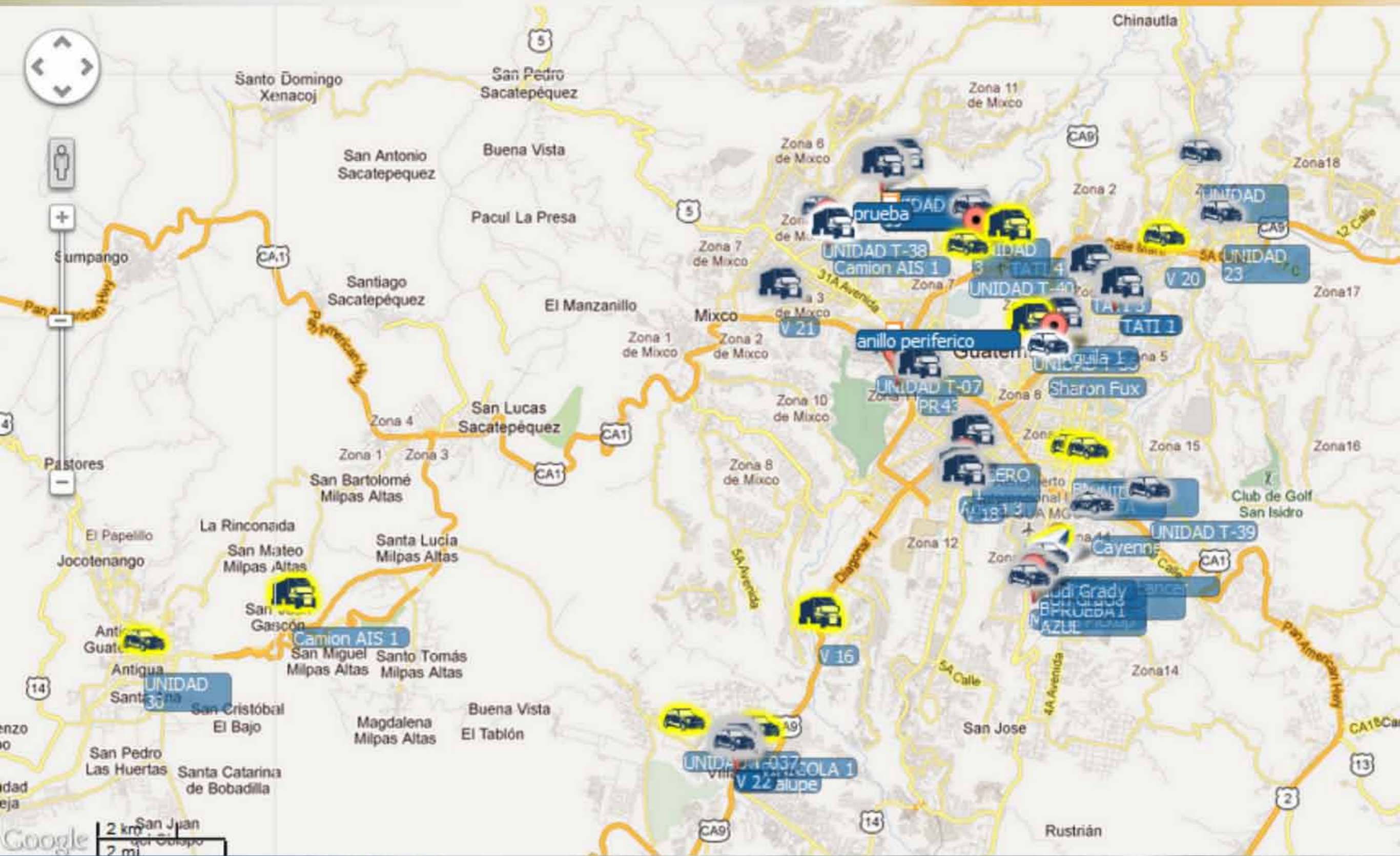
Nuevo

Número	Nombre	Modelo Del Vehículo	Color Del Vehículo	Número De Celular	Último Mensaje
<a href="#">962485</a>	 UNIDAD 26	P-553DTF	Blanco	+50240087276	12/03/2012 10:54:58
<a href="#">962494</a>	 UNIDAD T-037	C-533BKT	VERDE	+50240094612	12/03/2012 12:21:43
<a href="#">962567</a>	 UNIDAD T-39	P-066DHV	GRIS	+50240090343	12/03/2012 11:28:45
<a href="#">962615</a>	 UNIDAD T-40	P-065DHV	GRIS	+50240091480	12/03/2012 12:27:31
<a href="#">962617</a>	 UNIDAD 24	P-170DTL	GRIS	+50240088355	12/03/2012 12:02:52
<a href="#">962621</a>	 UNIDAD U-22	P-547DTF	BLANCO	+50240091403	12/03/2012 12:04:45
<a href="#">962713</a>	 UNIDAD U-2	P-094DTG	GRIS	+50240091311	12/03/2012 11:55:33
<a href="#">962886</a>	 UNIDAD T-01	P-318DLK	AZUL	+50240090956	12/03/2012 10:53:30
<a href="#">962887</a>	 UNIDAD T-85	C-426FBL	BLANCO	+50240095233	12/03/2012 12:22:45
<a href="#">962888</a>	 UNIDAD T-14	C-971BDQ	BLANCO	+50240095792	12/03/2012 11:42:06
<a href="#">962892</a>	 UNIDAD 16	P-137DLK	BLANCO	+50240090526	12/03/2012 12:03:06
<a href="#">962895</a>	 UNIDAD T-03	P-171DTL	GRIS	+50240088492	12/03/2012 11:39:13
<a href="#">962901</a>	 UNIDAD 3	P-176DHV	AZUL	+50240089641	12/03/2012 12:21:51

Exportar

# MANEJO DE SUS UNIDADES EN TIEMPO REAL DENTRO Y FUERA DE LA REPUBLICA







# COTROL DE LA UNIDAD

Mostrar vehículo UNIDAD 30

**Código:** UNIDAD 30  
**Recibido:** 12/03/2012 15:35:07  
**Razón:** Rastreamiento  
**Estado actual:** Inactivo  
**Conductor:**  
**Versión:** 2011.08.25

**Ubicación**

**Última ubicación Válida:** 12/03/2012 15:35:11  
**Velocidad:** 39 Kph  
**Kilometraje:** 2577 Km.  
**Ubicación:** (-90.5593, 14.6242)  
**Encabezado:** S (169)  
**Altitud:** 1561 m.

**Sensores I/O**

**Batería principal:** 14.2v  
**Motor:** Encendido  
**Puerta:** Cerrada  
**Boton de Pánico:** Normal

Buscar Introduce una ubicación

Tráfico Mapa Satélite

Datos de mapa ©2012 Google - Términos de uso

# PROGRAMACION DE EVENTOS FACIL Y RAPIDO!!!

**Evento**

**Nombre:** Básico: Velocidad

**Unidades**

- UNIDAD 3
- UNIDAD 30
- UNIDAD 4
- UNIDAD T-03
- UNIDAD T-07
- UNIDAD T-08
- UNIDAD T-85
- UNIDAD T-86
- UNIDAD U-2

**Disponibles para**

- TATI 4
- UNIDAD T-037
- UNIDAD T-01
- UNIDAD T-14
- UNIDAD T-06
- UNIDAD T-35
- UNIDAD T-38
- UNIDAD T-40
- UNIDAD T-39

Monitoreo

**Número de celular**  
+50255555555

**Correo electrónico**  
alertas@strongtrack.com

**Agregar**

**Eventos**

**Agregar Evento**

**Remover evento**

**Tipo:** Violación de velocidad

**Nombre:** Básico: Velocidad

**Rango de tiempo:** 00 : 00 hasta 23 : 59 (h:m)

Lunes  
 Martes  
 Miércoles  
 Jueves  
 Viernes  
 Sábado  
 Domingo

**Velocidad:** 100

**Agregar Evento**

# ALERTAS EN LA WEB INSTANTANEAS (MONITOREO)

Inicio Recursos Planes **Monitoreo** Mapa Reportes Perfil Ayuda

Detalles

Ir a: < 1 2 3 4 5 6 7 8 9 10 >

Vehículo: [Todas las unidades] Evento: [Todos los eventos]

Time ^	Vehicle	Driver	Event	Address
09/03/2012 17:44:39	 UNIDAD T-35		(Evento): Básico: Velocidad	ESCUINTLA, CA02W (-91.0858,14.3527)
09/03/2012 17:26:47	 UNIDAD T-08		(Evento): Básico: Velocidad	TOTONICAPAN, CA01W (-91.4979,15.0128)
09/03/2012 16:57:48	 TATI 3		(Evento): Boton de panico	GUATEMALA, 12 Calle A (-90.5059,14.6354)
09/03/2012 16:57:47	 TATI 3		Ojo (Boton de pánico activado)	GUATEMALA, 12 Calle A (-90.5059,14.6354)
09/03/2012 16:57:47	 TATI 3		(Evento): Boton de panico	GUATEMALA, 12 Calle A (-90.5059,14.6354)
09/03/2012 12:50:34	 C-18		(Evento): Básico: Velocidad	CHIMALTENANGO, CA01W (-90.9837,14.7626)
09/03/2012 11:30:21	 UNIDAD T-037		(Evento): Básico: Velocidad	GUATEMALA, GUAAMA08 (-90.6071,14.4639)
09/03/2012 11:23:12	 UNIDAD T-037		Sensores (Frenado estridente)	GUATEMALA, RDGUA03 (-90.6108,14.4753)
09/03/2012 10:27:47	 UNIDAD T-037		Sensores (Frenado estridente)	GUATEMALA, Calzada Raúl Aguilar Batres ó CA-9 (-90.5772,14.5542)
09/03/2012 08:45:04	 TATI 7		Ojo (Boton de pánico activado)	Las Delicias, Anillo Periferico (-89.2211,13.7900)
09/03/2012 08:44:27	 TATI 7		Ojo (Boton de pánico activado)	Suchinango, Anillo Periferico (-89.2260,13.7945)
09/03/2012 08:44:25	 TATI 7		Ojo (Boton de pánico activado)	Suchinango, Anillo Periferico (-89.2261,13.7946)
09/03/2012 08:41:22	 TATI 7		Ojo (Boton de pánico activado)	Conacaste, Anillo Periferico (-89.2374,13.8053)
09/03/2012 08:41:21	 TATI 7		Ojo (Boton de pánico activado)	Conacaste, Anillo Periferico (-89.2373,13.8052)
09/03/2012 07:29:56	 V 22		(Evento): Violacion de Velocidad	IZABAL, CA13N (-88.9420,15.6036)

- VELOCIDAD
- FRENADOS ESTRIDENTES
- ACCIDENTES
- BOTONES DE PANICO
- EVENTOS REALIZADOS

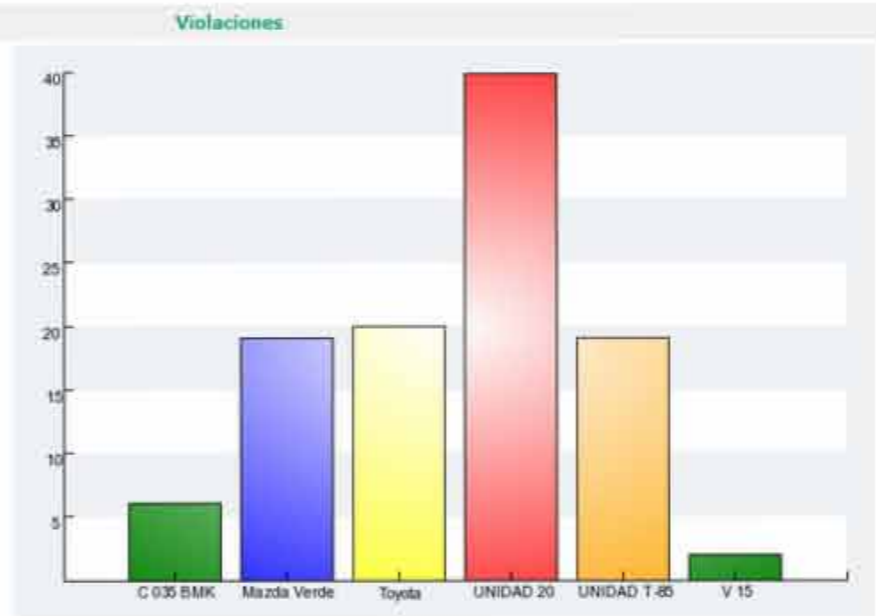
# REPORTES:

- VIOLACIONES DEL CONDUCTOR
- BOTONES DE PANICO
- HORAS DE TRABAJO
- VIOLACIONES DE VELOCIDAD
- CERCAS GEOGRAFICAS
- HISTORIAL DEL VEHICULO
- ETC.....

# VIOLACIONES DEL CONDUCTOR

Rango de Fechas: De 27/02/2012 07:00:00 hasta 05/03/2012 20:00:00

[Guardar](#)  
[Exportar](#)  
[Imprimir](#)



Vehículo	Frenado Estridente	Accidentes	Violación De Velocidad	Kilometraje (Km.)	Tiempo De Trabajo	Calificación Negativa	Kilometraje Actual (Km.)
C 035 BMK	-	2 (392)	3 (261.3)	784	28h 13m	6	508942
Mazda Verde	2 (52)	-	-	104	3h 19m	19	2104
Toyota	-	8 (49.5)	-	396	12h 3m	20	3556
<b>UNIDAD 20</b>	-	-	<b>45 (25.3)</b>	<b>1129</b>	<b>13h 39m</b>	<b>40</b>	<b>2959</b>
UNIDAD T-85	-	-	17 (53.5)	910	31h 2m	19	8611
V 15	-	1 (605)	-	605	52h 7m	2	8561
<b>Total</b>	<b>2 (1969)</b>	<b>11 (358)</b>	<b>65 (60.6)</b>	<b>3938</b>	<b>160h 22m</b>		

- Legend:
- Número en paréntesis: Km. por violaciones
  - Calificación: Velocidad > 1000 - por Km.
    - Sobre 25
    - Sobre 50
    - Sobre 100

# HORAS TRABAJADAS

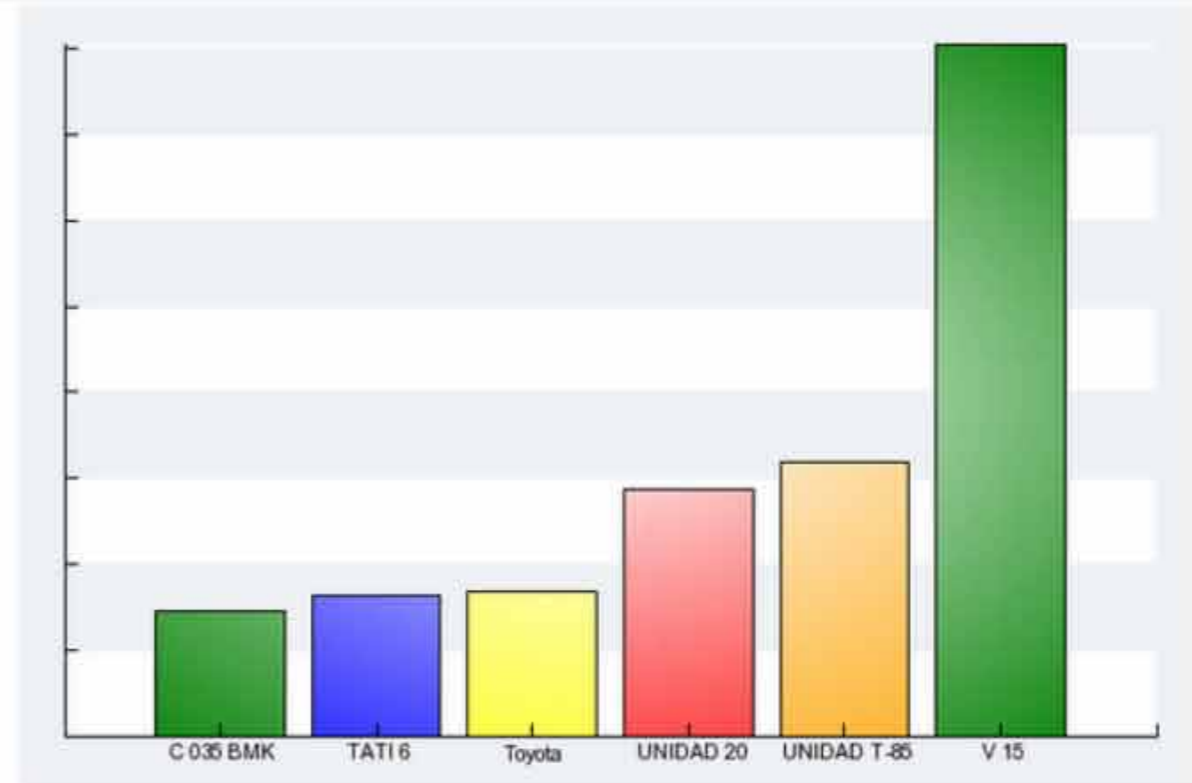
## Resumen horas de trabajo

Rango de Fechas: De 08/03/2012 07:00:00  
hasta 09/03/2012 20:00:00

[Guardar](#)

[Exportar](#)

[Imprimir](#)



Vehículo	Kilometraje (Km.)	Tiempo De Trabajo	Kilometraje Actual (Km.)
C 035 BMK	76	4h 2m	509211
TATI 6	59	4h 34m	3324
Toyota	169	4h 41m	3742
UNIDAD 20	179	8h 0m	4431
UNIDAD T-85	288	8h 50m	9122
V 15	267	22h 28m	9145
<b>Total</b>	1038	52h 35m	

# CONTROL DE TERMOKING

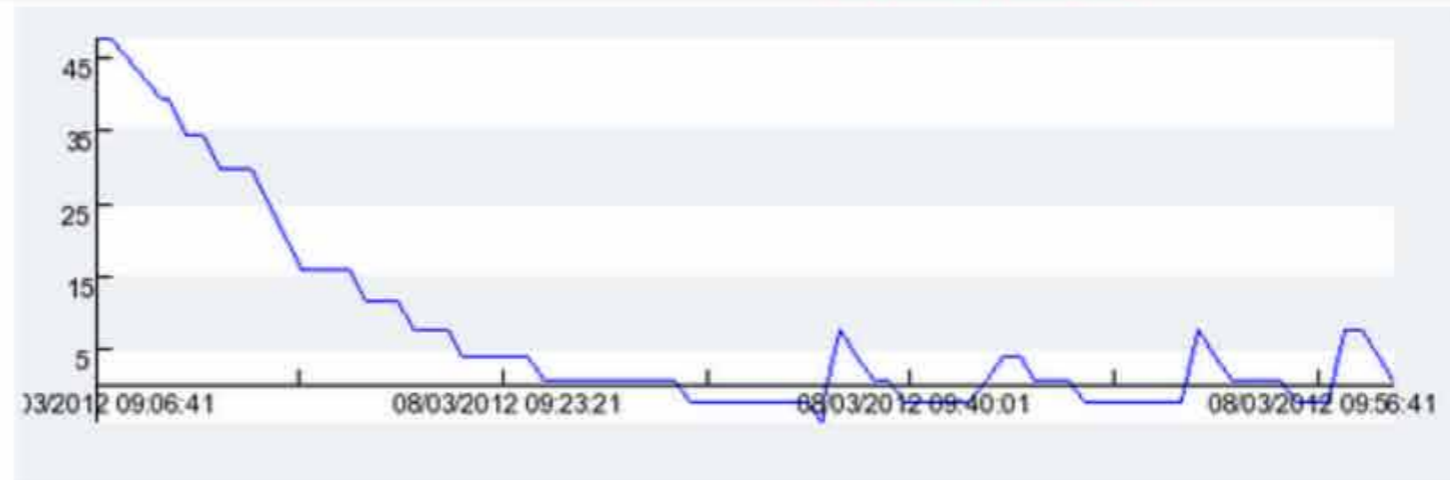
## Entradas Analógicas

**Vehículo:** C-18  
**Rango de Fechas:** De 08/03/2012 09:00:00  
 hasta 08/03/2012 10:00:00

[Guardar](#)

[Exportar](#)

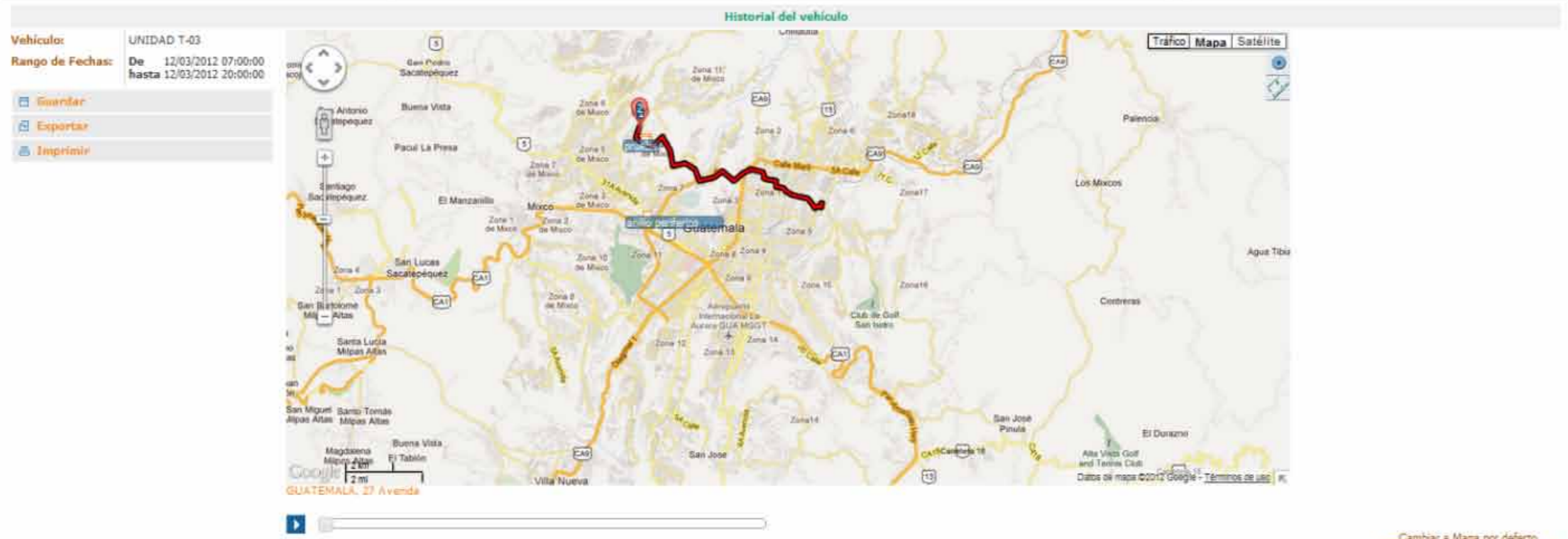
[Imprimir](#)



Recibido	Termo King (°F)	Velocidad (Kph)	Kilometraje (Km.)	Dirección
08/03/2012 09:41:49	-2.43	8	1238	MIXCO, 43 Avenida (-90.5787,14.6333)
08/03/2012 09:42:29	-2.43	4	1238	MIXCO, CALZADA ROOSEVELT (-90.5785,14.6339)
08/03/2012 09:43:09	0.49	30	1239	MIXCO, CALZADA ROOSEVELT (-90.5751,14.6337)
08/03/2012 09:43:49	3.85	47	1240	GUATEMALA, CALZADA ROOSEVELT (-90.5704,14.6330)
08/03/2012 09:44:29	3.85	58	1240	GUATEMALA, CALZADA ROOSEVELT (-90.5659,14.6305)
08/03/2012 09:45:09	0.49	50	1241	GUATEMALA, CALZADA ROOSEVELT (-90.5611,14.6279)
08/03/2012 09:45:49	0.49	15	1241	GUATEMALA, CALZADA ROOSEVELT (-90.5589,14.6267)
08/03/2012 09:46:29	0.49	6	1241	GUATEMALA, CALZADA ROOSEVELT (-90.5581,14.6263)
08/03/2012 09:47:09	-2.43	3	1241	GUATEMALA, ANILLO PERIFÉRICO (-90.5582,14.6258)
08/03/2012 09:47:49	-2.43	15	1241	GUATEMALA, ANILLO PERIFÉRICO (-90.5579,14.6265)
08/03/2012 09:48:29	-2.43	31	1242	GUATEMALA, ANILLO PERIFÉRICO (-90.5583,14.6267)



# HISTORIAL DEL VEHICULO



Recibido	Razón	Motor	Velocidad (Kph)	Kilometraje (Km.)	Dirección
12/03/2012 07:41:07	Inactivo / Puerta abierta	Apagado	0	4849	<a href="#">GUATEMALA, 7a. Calle (-90.5615,14.6634)</a>
12/03/2012 07:41:15	Inactivo / Motor Encendido	Encendido	0	4849	<a href="#">(1) GUATEMALA, 7a. Calle (-90.5615,14.6634)</a>
12/03/2012 07:41:16	Inactivo / Rastreamiento	Encendido	0	4849	<a href="#">GUATEMALA, 7a. Calle (-90.5615,14.6634)</a>
12/03/2012 07:41:22	Inactivo / Motor Apagado	Apagado	0	4849	<a href="#">GUATEMALA, 7a. Calle (-90.5615,14.6634)</a>

# VIOLACIONES DE VELOCIDAD

Eventos: Violación de velocidad

Vehículo: UNIDAD T-85  
Rango de Fechas: De 12/03/2012 07:00:00  
hasta 12/03/2012 20:00:00

Guardar

Exportar

Imprimir

Recibido	Razón	Motor	Velocidad (Kph)	Kilometraje (Km.)	Dirección
12/03/2012 16:53:52	Armado / Básico: Velocidad	Encendido	101	8624	(1) <a href="#">ESCUINTLA, Autopista Palín - Escuintla (-90.7617,14.3896)</a>

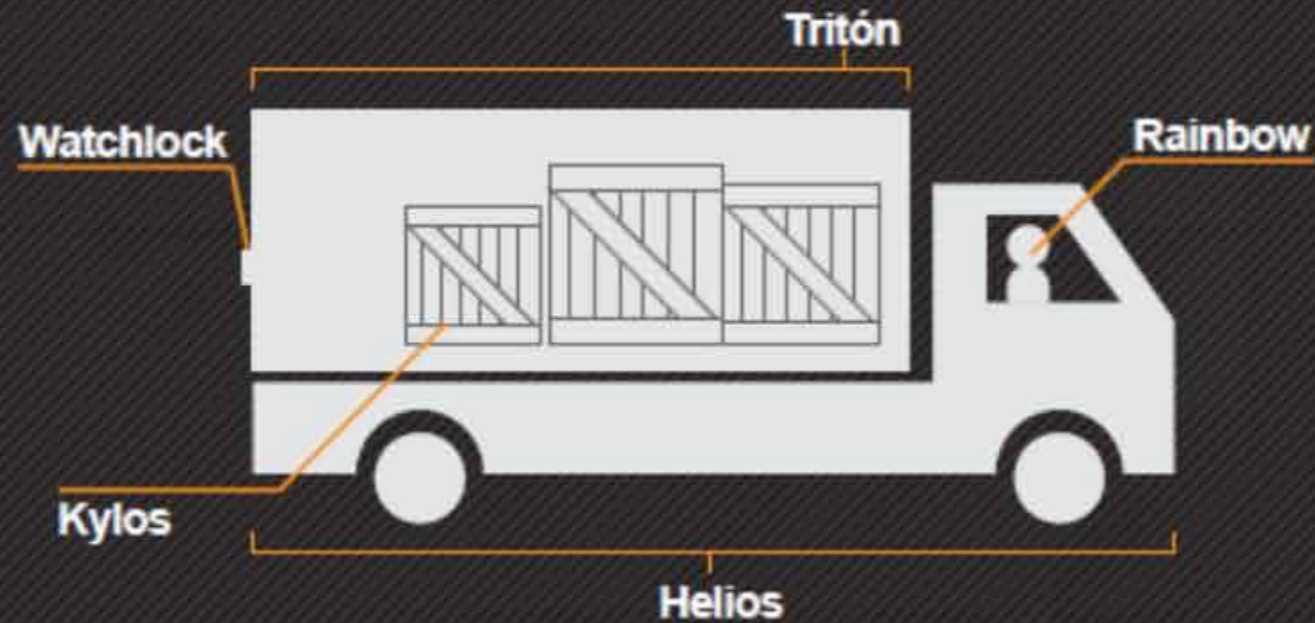
Vehículo: Panel Ais 1  
Rango de Fechas: De 12/03/2012 07:00:00  
hasta 12/03/2012 20:00:00

Recibido	Razón	Motor	Velocidad (Kph)	Kilometraje (Km.)	Dirección
12/03/2012 10:00:20	Armado / Básico: Velocidad	Encendido	101	4306	(2) <a href="#">ESCUINTLA, CA02WB (-90.9931,14.2954)</a>
12/03/2012 10:01:02	Armado / Básico: Velocidad	Encendido	101	4307	(3) <a href="#">ESCUINTLA, CA02WB (-91.0035,14.2952)</a>
12/03/2012 15:17:18	Armado / Básico: Velocidad	Encendido	101	4513	(4) <a href="#">SAN MARCOS, CA02W (-92.1049,14.7523)</a>

Vehículo: UNIDAD T-01  
Rango de Fechas: De 12/03/2012 07:00:00  
hasta 12/03/2012 20:00:00

Recibido	Razón	Motor	Velocidad (Kph)	Kilometraje (Km.)	Dirección
12/03/2012 08:39:14	Inactivo / Básico: Velocidad	Encendido	101	6334	(5) <a href="#">ESCUINTLA, CA02WB (-90.9911,14.2954)</a>
12/03/2012 08:40:14	Inactivo / Básico: Velocidad	Encendido	101	6337	(6) <a href="#">ESCUINTLA, CA02WB (-91.0065,14.2951)</a>
12/03/2012 09:12:58	Inactivo / Básico: Velocidad	Encendido	101	6388	(7) <a href="#">SUCHITEPEQUEZ, CA02W (-91.3043,14.4114)</a>
12/03/2012 09:52:32	Inactivo / Básico: Velocidad	Encendido	101	6435	(8) <a href="#">SUCHITEPEQUEZ, CA02W (-91.5226,14.5393)</a>

# SOLUCIÓN TODO EN UNO



## Helios



Sistema de seguimiento de vehículos en tiempo real para la gestión de flotas, logística, seguridad y control sobre el piloto.

## Tritón



Sistema de control, localización, telemetría, en tiempo real para la seguridad y administración de contenedores.

## Rainbow (PRÓXIMAMENTE)



Sistema portátil para el seguimiento de personas, supervisión y cuidado a distancia en tiempo real.

## Kylos (PRÓXIMAMENTE)



La unidad más sofisticada para el control y seguimiento de mercancía.

## WatchLock



Un candado GPS que integra la seguridad y el seguimiento en tiempo real, generando reportes de apertura y alertas sobre uso.

## Sistema Online



Nuestra aplicación en línea le brinda las herramientas para definir eventos y administrar su flota, contenedores, mercancía y personal.